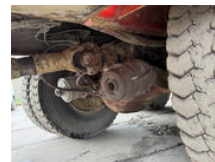


Renault DG330-34 6X6 Chassis Spring/spring Man Gear 6 Coulasse engine

Caractéristiques générales

| | |
|---------------------------------|----------------|
| Marque | Renault |
| Sous-catégorie | Châssis-cabine |
| Relevé du compteur kilométrique | 10.348km |
| Année de construction | 1992 |
| Date de première inscription | 10-06-1992 |
| Couleur | Esprit |
| Condition | Utilisé |
| Conditions générales | Bien |
| Carburant | Diesel |



Renault DG330-34 6X6 Chassis Spring/spring Man Gear 6 Coulasse engine

Spécifications techniques

| | |
|------------------------|-------------|
| Nombre d'axes | 3 |
| Configuration des axes | 6x6 |
| Transmission | Porte-mains |
| Actifs | 330hp |

Accessoires